

Hafnarfirði, 9. september 2019

Minnisblað

Til: Fræðsluráðs

Erindi: Niðurstöður könnunar

Á 412. fundur fræðsluráðs var bókað:

1903239 - Kostir og gallar sumarlokunar leikskóla

Til umræðu.

*Fræðsluráð vill kanna kosti og galla sumarlokana í leikskólum Hafnarfjarðar. Með það fyrir augum að skynja betur viðhorf notenda og þeirra sem starfa innan skólanna. Fræðsluráð leggur til og felur fræðslustjóra að framkvæma könnun meðal foreldra / forráðamanna leikskólabarna og setja einnig af stað könnun meðal starfsfólks leikskóla á viðhorfi til lokunar leikskólanna í 4 vikur að sumri.*

Óskað er eftir því að könnunin verði gerð í apríl og niðurstöður liggja fyrir síðari hluta maí.

Niðurstöður könnunarinnar mun ekki hafa áhrif á skóladagatal leikskóla þessa árs, sumarið 2019.

Fræðsluráð felur mennta- og lýðheilsusviði að kanna viðhorf foreldra og starfsfólks til sumarlokanna leikskóla eins og fyrirkomulagið hefur verið sl. ár.

---

Undanfarin ár hefur sumarlokun byrjað í júlí og lokið fyrsta fimmtudag eftir verslunarmannahelgi.

Umræða hefur verið hvort þetta fyrirkomulag uppfylli þarfir og óskir barnafjölskyldna.

Könnun var send út til foreldra og starfsfólks leikskóla þar sem leitast var við að fá upplýsingar um reynslu, óskir og viðhorf foreldra leikskólabarna um:

- *Fyrirkomulagið eins og það er í dag*
- *Hvaða óskir foreldrar eða starfsfólk hefur um fyrirkomulag á sumarlokunum leikskóla*

Til að gæta trúðverðugleika og gæta hlutleysis var leitað til Implexa eftir framkvæmd og úrvinnslu könnunarinnar.

Fyrirkomulag könnunar var eftirfarandi:

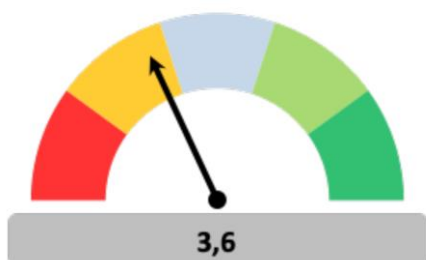
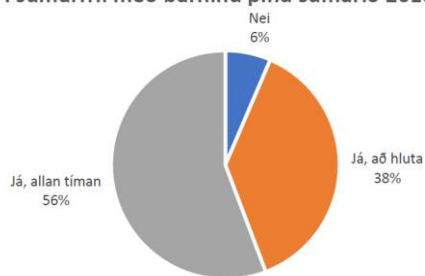
Foreldrahloti: Könnun lögð fyrir í 16 leikskólum send út til 1238 foreldra þar sem og 730 svör bárust (59%) og var lögð fyrir foreldra sem munu eiga barn við næsta sumarleyfistímabil.

Starfsmannahloti: Könnunin var send út til 15 leikskóla til 427 starfsmanna, svör bárust frá 174 þátttakendum (40% svarhlutfall).

Ástæða fyrir misræmi milli fjölda leikskóla í foreldrahluta og starfsmannahluta er vegna Skarðshlíðarleikskóla sem ekki var búið að ráða í.

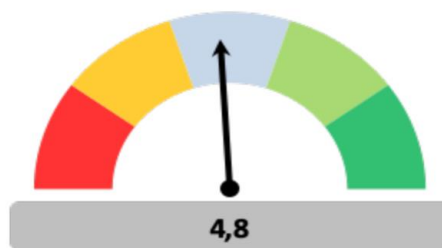
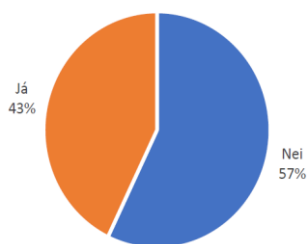
Niðurstöður könnunar til viðhorfa vegna sumarlokunar leikskóla í Hafnarfirði – foreldrahluti

Hafðir þú eða annar forráðamaður, tók á að vera í sumarfrí með barninu þínu sumarið 2018?

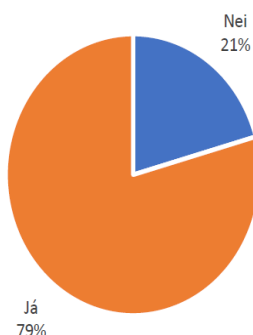


Hversu miklum erfiðleikum olli sumarlokunin

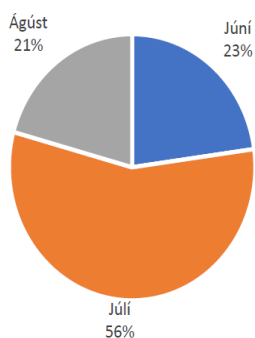
Olli sumarlokun leikskóla þér eða fjölskyldu þinni einhverjum erfiðleikum sumarið 2018?



Ég er sátt/sáttur við fyrirkomulag sumarlokunar leikskóla hjá Hafnarfjarðarbæ



Ég myndi kjósa að eiga val um sumarleyfi leikskólabarns í júní, júlí eða ágúst?



Í hvaða mánuði myndir þú helst kjósa að barnið þitt tæki sumarleyfi?



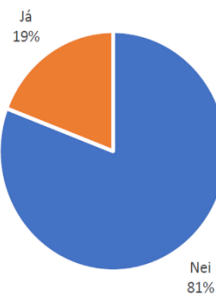
Samantekt á niðurstöðum foreldrakönnunar er eftirfarandi þegar tekið er tillit til allra þátta að opnum spurningum meðtöldum:

- Núverandi fyrirkomulag veldur fjölskyldum miklum erfiðleikum
- Tæplega helmingur svarenda eru sáttir við núverandi fyrirkomulag
- Foreldrar vilja hafa meira val um sumarleyfi barna sinna
- 79% kjósa að eiga val um sumarleyfismánuðina júní, júlí og ágúst en 21 % kjósa að eiga val utan þess tíma sem er í samræmi við opin svör þar sem í ljós kemur að hefðbundin sumarleyfislokun hentar ekki öllum fjölskyldum og atvinnu foreldra
- Þar sem foreldrar eru spurðir hvaða mánuð sumartímans þeir myndu helst kjósa kýs meirihluti júlí mánuð en júní og ágúst skiptis til helminga á móti eða u.þ.b ¼ svarenda
- Í opnum svörum kemur fram að meiri hluti foreldra myndu helst kjósa að leikskólar myndu ekki loka yfir sumarleyfistímamann og að foreldrar hefðu meira val um sumarleyfi
- Ástæður þess að foreldrar vilja meira val er vegna atvinnu og erfiðleika að fá sumarleyfi á sama árstíma árlega og að foreldrar barna geti ekki verið í sumarleyfi á sama tíma
- Að auki gefa opin svör til kynna að leikskóli gegnir miklu hlutverki fyrir foreldra sem eiga lítið bakland eða eiga við heilsubrest að stríða.

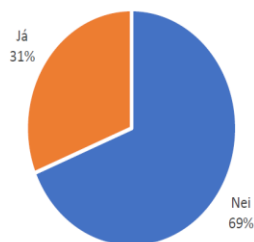
Niðurstöður könnunar til viðhorfa vegna sumarlokunar leikskóla í Hafnarfirði – starfsmannahluti



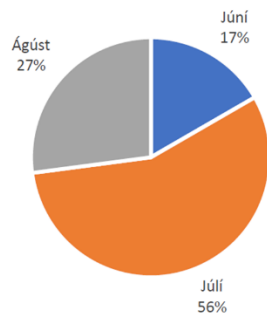
Ætti að breyta fyrirkomulaginu varðandi sumarlokun leikskóla?



Ég myndi kjósa að eiga val um sumarleyfi í júní, júlí eða ágúst?



Í hvaða mánuði myndir þú helst kjósa að taka sumarleyfi?



Samantekt á niðurstöðum foreldrakönnunar er eftirfarandi þegar tekið er tillit til allra þátta að opnum spurningum meðtöldum:

- Loka í 2 vikur
- Ekki loka
- Aukið val um sumarleyfi
- Best að hafa leikskólann lokaðann
- Hafa sumarlokun dreifða og sveigjanlega
- Lokað í 2 vikur

Þegar svör foreldra og starfsfólks eru borin saman má sjá að það ber nokkuð á milli þessara hópa hvað varðar viðhorf til sumarlokunar eins og hún er núna.

Hrund Apríl Guðmundsdóttir,  
aðstoðarmaður sviðsstjóra  
mennta- og lýðheilsusviðs